

Impressoras multifunções digitais a cores

IM C2010(A)
IM C2510
IM C3010(A)
IM C3510(A)
IM C4510(A)
IM C5510A
IM C6010
IM C7010

Impressora Fotocopiadora Scanner Fax

RICOH
imagine. change.



IM C2010(A)



20 ppm

IM C2510



25 ppm

IM C3010(A)



30 ppm

IM C3510(A)



35 ppm

IM C4510(A)



45 ppm

IM C5510A



55 ppm

IM C6010



60 ppm

IM C7010

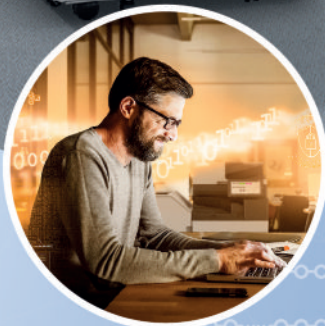


70 ppm

Torne a sua infraestrutura de impressão numa porta de entrada para o seu espaço de trabalho digital

À medida que os estilos de trabalho se transformam, a digitalização, a agilidade e o trabalho em equipa são fundamentais para manter a competitividade da sua organização. Os serviços de gestão de impressão e automatização da RICOH revelam o valor da sua infraestrutura de impressão com soluções personalizadas e geridas que fortalecem o seu pessoal, melhoram a eficiência, reduzem os custos, aumentam a segurança e promovem a sustentabilidade. A nossa série IM C Líder do mercado foi concebida com um design inovador para se integrar perfeitamente com os serviços em cloud e oferece uma impressão, digitalização e automatização de fluxos de trabalho de alta qualidade.

- Opções de personalização para satisfazer as suas necessidades de fluxo de trabalho com a tecnologia RICOH Smart Integration
- Fiabilidade e segurança – cumprimos as normas mais recentes de segurança com atualizações de segurança automáticas através do RICOH Always Current Technology
- Contribuição para a sustentabilidade com valores de consumo de energia típico (TEC) reduzidos e a utilização de plástico reciclado na estrutura principal do dispositivo
- Para obter mais informações sobre os serviços de gestão de impressão e automatização da RICOH, visite <https://www.ricoh.pt>





Sobre a Ricoh – especialistas em experiência no local de trabalho

Adotamos uma abordagem holística no fornecimento de soluções de ponta a ponta para o espaço de trabalho, para a transformação dos negócios no mundo inteiro. Os nossos dispositivos de impressão líderes no mercado têm um papel central no nosso portfólio único de serviços digitais. Também fornecemos uma variedade de soluções em áreas desde sistemas de redes e segurança a centros de dados, implementação, gestão de processos empresariais e cloud.

Um parceiro fiável para apoiar a sua digitalização

Dedicamo-nos a integrar tecnologia que incorpore a nossa herança de inovação na impressão com serviços e soluções que impulsionem o crescimento e que proporcionem a melhor experiência do colaborador na nossa classe. Aproveite o valor da sua infraestrutura de impressão e prepare a sua organização para o futuro com serviços geridos e personalizados dos nossos engenheiros, consultores e programadores.



Alcance os seus objetivos de sustentabilidade

É cada vez mais exigido às organizações que reduzam o seu impacto ambiental, sendo essencial adotar uma abordagem sustentável para as operações. Quer se trate de reduzir o consumo de recursos e de energia, economizar custos ou demonstrar uma abordagem responsável na aquisição de produtos e serviços, a infraestrutura de impressão e o parceiro certos podem apoiar os seus objetivos de sustentabilidade.

Um futuro neutro em carbono

Na Ricoh, estamos profundamente empenhados em reduzir o nosso impacto ambiental e em promover uma abordagem sustentável. O nosso Carbon Balanced Service é uma adição simples ao(s) seu(s) dispositivo(s) para compensar o impacto de carbono da vida útil da sua infraestrutura de impressão, o que o ajudará a atingir os seus objetivos de sustentabilidade.

Mais economia de energia

A série IM C apresenta valores de TEC baixos, líderes do setor, e uma poupança automática de energia do modo Eco (0,3 W) quando se encontra no modo de suspensão. Utiliza um novo toner inovador no qual a fusão ocorre a uma temperatura inferior, resultando num dispositivo inteligente exemplar centrado na sustentabilidade.

Maior utilização de plástico reciclado

Com um design orientado para a sustentabilidade durante todo o seu ciclo de vida, a série IM C é fabricada com 50% de plástico reciclado após consumo e as embalagens de toner PET são produzidas a partir de plástico 100% reciclado. Graças ao material mais sustentável e à redução do acondicionamento, a embalagem de plástico da estrutura principal é reduzida em 54%.



Seguras e eficientes

Num mundo cada vez mais digital, as organizações devem proteger dados sensíveis e favorecer, simultaneamente, estilos de trabalho flexíveis. A nossa série IM C é concebida e fabricada com proteção de segurança de ponta a ponta e inclui as mais avançadas funcionalidades de segurança: a RICOH Always Current Technology e a autenticação multifator. Uma infraestrutura de cloud protegida garante um acesso seguro em qualquer lugar e em qualquer dispositivo.

Segurança sempre atualizada

A RICOH Always Current Technology permite o acesso a atualizações de segurança e transfere-as automaticamente. As novas ferramentas de segurança incluem a autenticação WPA3 para a encriptação sem fios e o mais recente módulo de segurança de hardware. Além disso, também pode restringir as redes por nome de porta e protocolo, bem como por endereço IP.



Autenticação multifator

A autenticação multifator (com Streamline NX®) inclui um novo acesso aos nossos dispositivos de impressão à base de cartões para minimizar o risco de violações de dados.



Sistema de gestão administrativa melhorado

A série IM C oferece um controlo privilegiado de contas de administrador, possibilitando um número ilimitado de contas de administrador no multifunções e permissões personalizáveis. Isto elimina os riscos associados à partilha de ID e pode ser ligado aos sistemas de ID de utilizadores, como o Microsoft Windows e as plataformas LDAP.



Maior produtividade e uma experiência única para os colaboradores

Os dispositivos inteligentes da Ricoh permitem a melhor experiência para os colaboradores com funcionalidades que poupam tempo e aumentam a eficiência. A série IM C automatiza fluxos de trabalho que aceleram os processos e incentivam a colaboração. Uma infraestrutura de impressão otimizada permite que os colaboradores façam a transição para formas digitais de trabalho com facilidade e segurança, melhorando a sua experiência no local de trabalho.

Smart Operation Panel de terceira geração

O nosso Smart Operation Panel de fácil utilização da série IM C foi atualizado para proporcionar uma experiência ainda mais agradável e intuitiva. A luminosidade, sensibilidade ao toque e detecção da posição foram aprimoradas, permitindo um acesso ideal aos vários recursos e funções do dispositivo.



Experiência de utilizador otimizada

- Acessibilidade ao dispositivo reforçada, inclinável para uma maior visibilidade e com um novo sensor tátil capacitivo
- Tempo de recuperação rápido após o modo de suspensão
- CPU mais rápido, memória RAM de grande capacidade e melhor desempenho



Eficácia no processamento de papel

Novos periféricos garantem resultados profissionais com possibilidades de acabamentos automatizados. O alimentador de documentos frente e verso de uma só passagem lida com grandes volumes, papel especial e vários tipos de cartões. As opções de alta qualidade incluem um finalizador híbrido e de folhetos para um toque extra.



Apoiamos o seu percurso digital agora e no futuro

Compreendemos a transformação digital pelas quais as organizações estão a passar. Estamos aqui para ajudar a sua organização a obter sucesso e para equipar o seu pessoal com as ferramentas certas para se manter na dianteira. Os nossos serviços de gestão de impressão e automatização adaptam-se às suas necessidades em constante evolução, oferecendo personalização, flexibilidade e fiabilidade.

Digitalização e automatização

A digitalização e a automatização nunca foram tão rápidas e simples. A digitalização cria documentos que podem automatizar processos como a gestão de faturas e de contratos. O carregamento de documentos nos seus sistemas para arquivo, partilha de conhecimentos ou como parte de um fluxo de trabalho é agora mais simples com o software da Ricoh.



Armazenamento de gestão de documentos

As nossas aplicações escaláveis de gestão de documentos proporcionam poupanças de custos significativas, juntamente com melhorias de processos. Ao levar a impressão para a cloud, pode definir impressoras com reconhecimento de localização e permitir que os utilizadores imprimam a qualquer altura, em qualquer lugar.



Financiamento flexível

Faça a gestão e distribua os seus custos de software e hardware com a Ricoh Capital. As faturas mensais ou trimestrais previsíveis tornam os orçamentos, os relatórios e as auditorias simples.



A escolha é sua

Simple de utilizar com resultados sofisticados e profissionais, a série IM C da Ricoh é a ferramenta perfeita para o seu espaço de trabalho digital. Velocidade de impressão de 20 ppm a 70 ppm e alta velocidade de digitalização (150 ipm [simplex]/300 ipm [duplex] no SPDF), disponíveis no multifunções A3 para um melhor desempenho.

IM C2010(A)/IM C2510

- Consumo de energia a P&B (operação): 411,8 W (20 ppm)/449,2 W (25 ppm), modo de suspensão: 0,3 W
- Valor TEC (kWh/semana): 0,20 (20 ppm)/0,25 (25 ppm)
- Tempo de aquecimento rápido de 24 segundos

IM C3010(A)/IM C3510(A)

- Consumo de energia a P&B (operação): 464,4 W (30 ppm)/500,5 W (35 ppm), modo de suspensão: 0,3 W
- Valor TEC (kWh/semana): 0,30 (30 ppm)/0,35 (35 ppm)
- Tempo de aquecimento rápido de 24 segundos

IM C4510(A)/IM C5510A/IM C6010/IM C7010

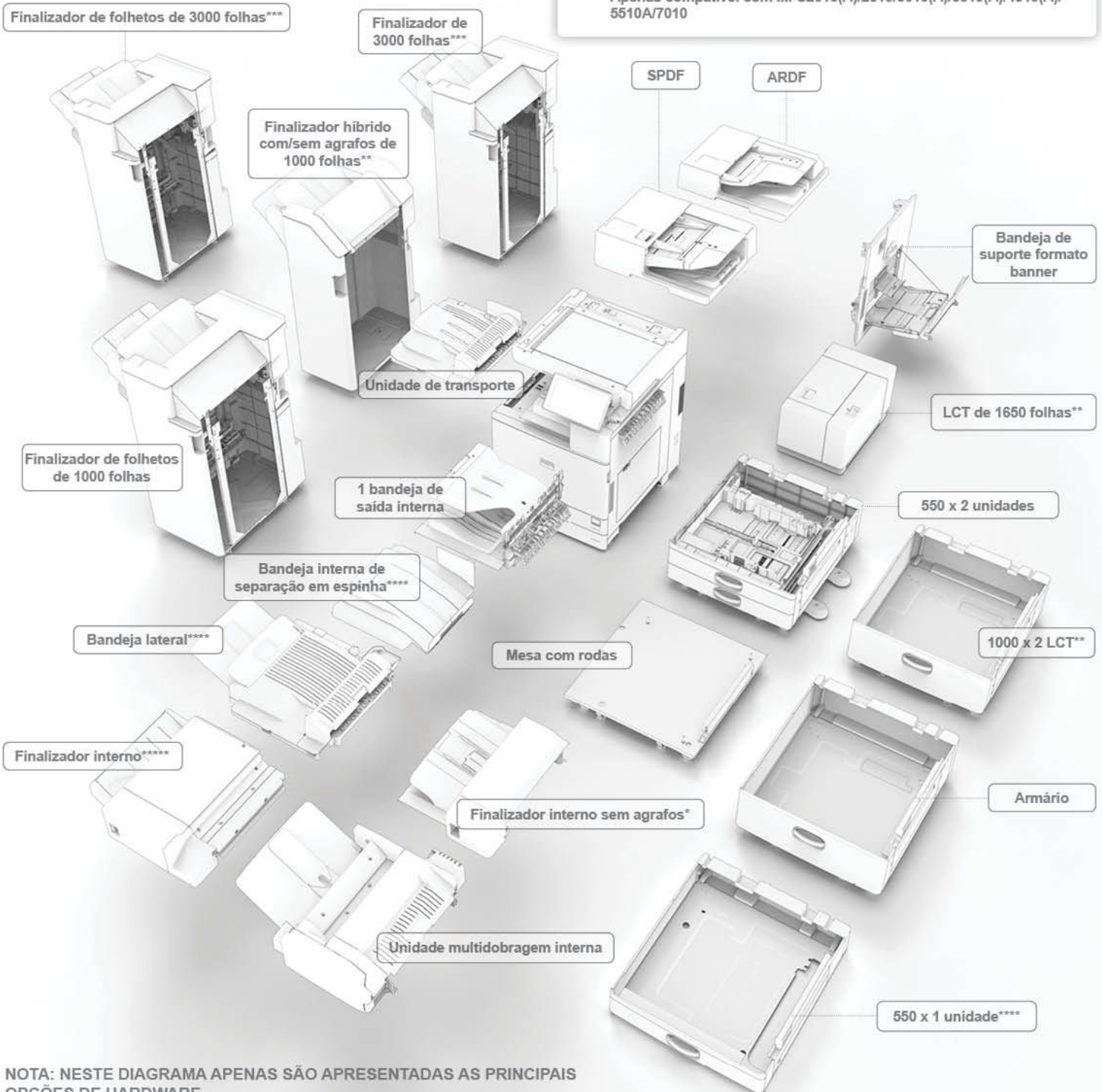
- Tempo de aquecimento rápido de 23 segundos/IM C7010 (24 seg.)
- Valor de TEC (kWh/semana): 0,45 (45 ppm)/0,62 (55 ppm)/0,67 (60 ppm)/0,81 (70 ppm)
- Consumo de energia a P&B (operação): 576,6 W (45 ppm)/726 W (55 ppm)/763,3 W (60 ppm)/901,6 W (70 ppm), modo de suspensão: 0,32 W (45/55/60 ppm)/0,31 W (70 ppm)



Configuração

TECLA DE COMPATIBILIDADE

- * Apenas compatível com IM C2010(A)/2510/3010(A)/3510(A)
- ** Apenas compatível com IM C3010(A)/3510(A)/4510(A)/5510A/6010/7010
- *** Apenas compatível com IM C4510(A)/5510A/6010/7010
- **** Apenas compatível com IM C2010(A)/2510/3010(A)/3510(A)/4510(A)/5510A/6010
- ***** Apenas compatível com IM C2010(A)/2510/3010(A)/3510(A)/4510(A)/5510A/7010



NOTA: NESTE DIAGRAMA APENAS SÃO APRESENTADAS AS PRINCIPAIS OPÇÕES DE HARDWARE. PARA OBTER MAIS INFORMAÇÕES, CONTACTE A RICOH. OS NÚMEROS DAS OPÇÕES COMPATÍVEIS PODEM VARIAR CONSOANTE O MODELO.

IM C2010(A)/IM C2510/IM C3010(A)/IM C3510(A)/IM C4510(A)/IM C5510A/IM C6010/IM C7010

IM C2010(A) IM C2510 IM C3010(A) IM C3510(A) IM C4510(A) IM C5510A IM C6010 IM C7010

GERAL

Tempo de aquecimento	24 segundos	24 segundos	24 segundos	24 segundos	23 segundos	23 segundos	23 segundos	24 segundos
Velocidade da 1.ª cópia: P&B	5,1 segundos	5,1 segundos	4,5 segundos	4,5 segundos	3,6 segundos	2,9 segundos	2,9 segundos	2,9 segundos
Velocidade da 1.ª cópia: cor	7,4 segundos	7,4 segundos	6,9 segundos	6,9 segundos	5,4 segundos	4,2 segundos	4,2 segundos	4,2 segundos
Velocidade de impressão contínua	20 ppm	25 ppm	30 ppm	35 ppm	45 ppm	55 ppm	60 ppm	70 ppm
Memória: standard	6 GB	6 GB	8 GB	8 GB	8 GB	8 GB	8 GB	8 GB
Memória: máximo	6 GB	6 GB	8 GB	8 GB	8 GB	8 GB	8 GB	8 GB
SSD: standard	256 GB							
SSD: opcional (máximo)	1 TB							
Disco rígido: opcional	320 GB							
Capacidade do ARDF	100 folhas	100 folhas	100 folhas	100 folhas	100 folhas	-	-	-
Capacidade do SPDF	220 folhas	-	220 folhas	220 folhas	220 folhas	220 folhas	220 folhas	220 folhas
Peso do modelo com ARDF	89,7 kg	89,7 kg	92,9 kg	92,9 kg	94,4 kg	kg	kg	kg
Peso do modelo com SPDF	96,1 kg	kg	99,3 kg	99,3 kg	100,8 kg	100,8 kg	100,8 kg	106 kg
Dimensões do modelo com ARDF: LxPxA	587 x 701 x 913 mm							
Dimensões do modelo com SPDF: LxPxA	587 x 701 x 963 mm							
Fonte de alimentação	220 - 240 V, 50 - 60 Hz							

COPIADOR

Cópia múltipla	Até 999 cópias							
Resolução	600 dpi							
Zoom	De 25% a 400% em variações de 1%							

IMPRESSORA

Velocidade da 1.ª impressão: P&B	4,5 segundos	4,5 segundos	4 segundos	4 segundos	3,2 segundos	2,5 segundos	2,4 segundos	2,2 segundos
Velocidade da 1.ª impressão: cor	7 segundos	7 segundos	6,6 segundos	6,6 segundos	5,2 segundos	3,8 segundos	3,8 segundos	3,7 segundos
CPU (IM C2010(A), IM C2510, IM C3010(A), IM C3510(A))	ApolloLake E3930 1,3 GHz							
CPU (IM C4510(A), IM C5510A, IM C6010, IM C7010)	ApolloLake E3940 1,6 GHz							
Linguagem: standard	PCL5c, PCL6, Emulação PostScript 3, Emulação PDF Direct							
Linguagem: opcionais	Genuine Adobe® PostScript®3™, XPS, PictBridge, PDF Direct Adobe®							
Resolução de impressão	Máximo: 4 800 x 1 200 dpi interpolados							
Interface de rede: standard	Ethernet 10 base-T/100 base-TX/1000 base-T, USB Host IF Type A, USB Device IF Type B, Bluetooth							
Interface de rede: opcional	Wireless LAN (IEEE 802.11 a/b/g/n/ac), Placa de rede adicional (2.ª porta)							
Capacidade de impressão móvel	Apple AirPrint, Mopria®, Ricoh Smart Device Connector							
Ambientes Windows®	Windows® 8.1, Windows® 10, Windows® 11, Windows® Server 2012R2, Windows® Server 2016, Windows® Server 2019, Windows® Server 2022							
Ambientes Mac OS	Macintosh OS X v10.15 ou posterior							
Ambientes UNIX	UNIX Sun® Solaris, HP-UX, SCO OpenServer, RedHat® Linux Enterprise, IBM® AIX							
Outros ambientes suportados	IBM iSeries							

SCANNER

Velocidade de digitalização: ARDF (A4 LEF, P&B, cor)	80 ipm (200-300 dpi)							
Velocidade de digitalização: SPDF (A4 LEF, 200 dpi, P&B, cor)	150 ipm (simplex) - 300 ipm (duplex)							
Resolução: máximo	1 200 dpi							
Formatos de ficheiros	TIFF de página única, JPEG de página única, Single page PDF, PDF de elevada compactação de página única, PDF-A de página única, TIFF multipágina, PDF multipágina, PDF de elevada compactação multipágina, PDF-A multipágina, PDF de página única com encriptação, PDF multipágina com encriptação, OCR de página única/multipágina (opcional)							
Modos de digitalização	E-mail, Pasta, USB							

FAX

Circuito	PSTN, PBX							
Velocidade de transmissão	G3: aproximadamente 3 segundos (200 x 100 dpi, JBIG, ITUT #1 chart TTI off, transmissão de memória) G3: aproximadamente 3 segundos (200 x 100 dpi, MMR, ITUT #1 chart TTI off, transmissão de memória)							
Velocidade de modem: máximo	33,6 Kbps							
Resolução: standard	8x3,85 linha/mm, 200x100 dpi							
Resolução: opção	16x15,4 linha/mm, 400x400 dpi							
Método de compactação	MH, MR, MMR, JBIG							
Velocidade de digitalização (A4 LEF): ARDF	68 spm							
Velocidade de digitalização (A4 LEF): SPDF	90 spm							
Memória: standard	4 MB (320 páginas)							
Memória: máximo	60 MB (4 800 páginas)							

IM C2010(A)/IM C2510/IM C3010(A)/IM C3510(A)/IM C4510(A)/IM C5510A/IM C6010/IM C7010

IM C2010(A) IM C2510 IM C3010(A) IM C3510(A) IM C4510(A) IM C5510A IM C6010 IM C7010

SUPORTES DE PAPEL

Formato de papel recomendado	Bandeja(s) de papel standard: SRA3, A3, A4, A5, A6, B4, B5, B6, Envelopes Bandeja(s) de papel opcional(ais): SRA3, A3, A4, A5, A6, B4, B5, B6, Envelopes Band. alimentação manual: SRA3, A3, A4, A5, A6, B4, B5, B6, Envelopes, Papel de formato personalizado							
Entrada de papel: standard	1 200 folhas							
Entrada de papel: máximo	4 850 folhas							
Saída de papel: standard	500 folhas							
Saída de papel: máximo	1 625 folhas	1 625 folhas	1 625 folhas	1 625 folhas	3 625 folhas	3 625 folhas	3 625 folhas	3 625 folhas
Gramagem de papel: Bandejas	60 - 300 g/m ²	60 - 300 g/m ²	60 - 300 g/m ²	60 - 300 g/m ²	60 - 300 g/m ²	60 - 300 g/m ²	60 - 300 g/m ²	60 - 300 g/m ²
Gramagem de papel: Aliment. manual	52 - 300 g/m ²	52 - 300 g/m ²	52 - 300 g/m ²	52 - 300 g/m ²	52 - 300 g/m ²	52 - 300 g/m ²	52 - 300 g/m ²	52 - 300 g/m ²
Gramagem de papel: Duplex	52 - 169 g/m ²	52 - 169 g/m ²	52 - 256 g/m ²	52 - 256 g/m ²	52 - 256 g/m ²	52 - 256 g/m ²	52 - 256 g/m ²	52 - 256 g/m ²
Tipos de papel	Papel normal, Papel reciclado, Papel especial, Papel de cor, Papel timbrado, Cartolina, Papel pré-impresso, Papel bond, Papel revestido, Envelope, Papel revestido, Papel de etiqueta							

ECOLOGIA

Consumo de energia: máx.	< 1 700 W	< 1 700 W	< 1 700 W	< 1 700 W	< 1 850 W	< 1 850 W	< 1 850 W	< 1 854 W
Consumo de energia durante operação: P&B	411,8 W	449,2 W	464,4 W	500,5 W	576,6 W	726 W	763,3 W	901,6 W
Consumo de energia durante operação: Cor integral	456,3 W	494,5 W	515,3 W	543,6 W	664,9 W	827,1 W	871,2 W	1 000,3 W
Consumo de energia: prontidão	Inferior a 37,7 W	Inferior a 37,7 W	Inferior a 38,5 W	Inferior a 38,5 W	Inferior a 40,5 W	Inferior a 40,6 W	Inferior a 40,1 W	Inferior a 39,1 W
Consumo de energia: suspensão TEC*	Inferior a 0,3 W 0,2 kWh/semana	Inferior a 0,3 W 0,25 kWh/semana	Inferior a 0,3 W 0,3 kWh/semana	Inferior a 0,3 W 0,35 kWh/semana	Inferior a 0,32 W 0,45 kWh/semana	Inferior a 0,32 W 0,62 kWh/semana	Inferior a 0,32 W 0,67 kWh/semana	Inferior a 0,31 W 0,81 kWh/semana

* É um valor referência baseado no teste ENERGY STAR Ver. 3.2

BANDEJAS DE ENTRADA/SAÍDA E OPÇÕES DE ACABAMENTO

1 x bandeja de papel de 550 folhas, 2 x bandeja de papel de 550 folhas, Bandeja de grande capacidade para 2000 folhas, Bandeja lateral de grande capacidade para 1650 folhas, Finalizador híbrido de 1000 folhas, Finalizador para 3000 folhas, Finalizador de folhetos de 1000 folhas, Finalizador de folhetos de 3000 folhas, Finalizador interno de 250 folhas, Finalizador interno de 500 folhas, Finalizador interno sem agrafos, Unidade de dobragem interna, Bandeja interna de separação em espinha, Bandeja de saída interna, Kit para acerto das coleções no finalizador

OUTRAS OPÇÕES

Unidade de fax, Interface G3, Unidade de ligação de fax, Unidade de memória de fax, Armário, Base com rodas, Bandeja lateral, Bandeja para papel de faixa, Unidades de furação, Unidade IPDS, Cartão de memória para impressão direta a partir de câmara, PostScript 3 genuíno, IEEE 802.11 a/b/g/n/ac, Opção de Expansão para 2.ª porta de rede, Conversor de formato de ficheiro, Unidade de OCR, Marcador de páginas, Unidade SRA3, Pega do ADF, Unidade de interface do contador, Suporte para contador externo, Leitor NFC, Bloqueador de bandejas, Controlador EFI, EFI Adobe Acrobat, EFI Color Profiler Suite, EFI Jobflow, EFI Fiery ColorRight, EFI Impose, EFI Compose, EFI Fiery Automation, EFI Hot folders, EFI JobExpert e conjunto de processamento de PDF, Unicode Font Package for SAP, Tampa leitor de cartões, SSD de 1 TB opcional, SSD com funções de segurança adicionais, Disco rígido opcional, Unidade de transporte, XPS, Cartão SD para tipos de letra, Sistema para fechar a embalagem de toner, Unidade sem agrafos, Carimbo para fax, Protetor de ecrã antimicrobiano

CONSUMÍVEIS

Toner (preto)	30 000 impressões	30 000 impressões	40 000 impressões	40 000 impressões	42 000 impressões	42 000 impressões	42 000 impressões	42 000 impressões
Toner (ciano/magenta/amarelo)	18 000 impressões	18 000 impressões	28 000 impressões	28 000 impressões	28 000 impressões	28 000 impressões	28 000 impressões	28 000 impressões
Duração dos consumíveis baseada numa cobertura de 5% em formato A4	2p/j	2p/j	3p/j	3p/j	4p/j	4p/j	4p/j	5p/j

Para obter mais informações sobre modelos disponíveis, opcionais e software, consulte a Ricoh.



Ricoh Portugal

Edifício Tower Plaza
Via Engº Edgar Cardoso, nº
23-1º
4400-676 Vila Nova de Gaia
Portugal



2-2608-3800

